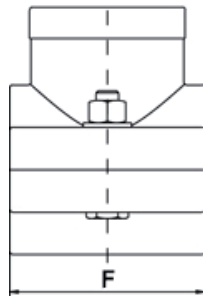
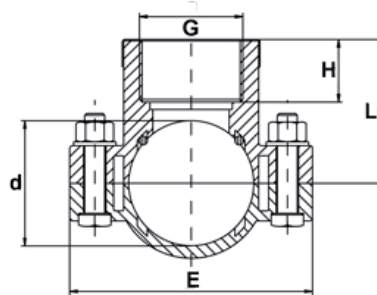


UNIDELTA

Anbohrschellen IG mit Verstärkung



Körper: PP
Überwurfmutter: PP
Dichtung: Nitrilkautschuk
Klemmring: Polyacetal
Druckring: PP
Verstärkungsring aus
rostfreiem Stahl
(nur bei IG ab 1 1/4")
Schrauben: galvanisierter
Stahl

Betriebsdruck bei 20°C:
d16 - d110 PN16
Anbohrschellen:
PN10 (schwarz) PN16 (blau)
Betriebstemperatur:
PP - max. 100°C
Polyacetal - max. 80°C
PVC - max. 60°C
(bei entsprechend
reduziertem Betriebsdruck)

Bezugsnormen:
Fittings u. Anbohrschellen:
UNI 9561, UNI 9562,
DIN 8076-3, ISO 14236,
ISO 14360
Gewinde:
ISO 7/1, DIN 2999, BS21
Flansche:
UNI 2278, DIN 8063

Qualitätssicherung:
UNI EN ISO 9001:2008
Zulassungen:
DVGW DW-8616AU2045
Prüfberichte:
MO 001A TZW
KR194/08 TZW
KO 07 1292 MPD

d x G	Artikel-Nr.	Schrauben	Pack	L	H	E	F	PN
25 x 1/2"	271-6076025048	2	180	38	20	76	49	10
25 x 3/4"	271-6076025068	2	180	38	21	76	49	10
32 x 1/2"	271-6076032048	2	140	41	17	81	56	10
32 x 3/4"	271-6076032068	2	140	41	21	81	56	10
32 x 1"	271-6076032088	2	140	44	23	81	56	10
40 x 1/2"	271-6076040048	2	110	41	17	81	60	10
40 x 3/4"	271-6076040068	2	110	46	18	81	60	10
40 x 1"	271-6076040088	2	110	46	23	81	60	10
50 x 1/2"	271-6076050048	4	80	50	17	98	69	10
50 x 3/4"	271-6076050068	4	80	50	18	98	69	10
50 x 1"	271-6076050088	4	80	52	20	98	69	10
50 x 1 1/4"	271-6076050108	4	80	57	25	98	69	10
63 x 1/2"	271-6076063048	4	55	55	16	105	79	10
63 x 3/4"	271-6076063068	4	55	55	18	105	79	10
63 x 1"	271-6076063088	4	55	59	20	105	79	10
63 x 1 1/4"	271-6076063108	4	55	63	25	105	79	10
63 x 1 1/2"	271-6076063128	4	55	63	28	105	79	10
75 x 1/2"	271-6076075048	4	40	62	17	120	90	10
75 x 3/4"	271-6076075068	4	40	62	18	120	90	10
75 x 1"	271-6076075088	4	40	65	21	120	90	10
75 x 1 1/4"	271-6076075108	4	40	68	24	120	90	10
75 x 1 1/2"	271-6076075128	4	40	68	23	120	90	10
75 x 2"	271-6076075168	4	40	72	27	120	90	10
90 x 1/2"	271-6076090048	4	30	70	17	135	90	10
90 x 3/4"	271-6076090068	4	30	70	19	135	90	10
90 x 1"	271-6076090088	4	30	72	21	135	90	10
90 x 1 1/4"	271-6076090108	4	30	76	24	135	90	10
90 x 1 1/2"	271-6076090128	4	30	76	24	135	90	10
90 x 2"	271-6076090168	4	30	80	27	135	90	10
110 x 1/2"	271-6076110048	4	19	80	17	168	99	10
110 x 3/4"	271-6076110068	4	19	80	19	168	99	10
110 x 1"	271-6076110088	4	19	84	20	168	99	10
110 x 1 1/4"	271-6076110108	4	19	86	23	168	99	10
110 x 1 1/2"	271-6076110128	4	19	86	23	168	99	10
110 x 2"	271-6076110168	4	19	90	27	168	99	10
125 x 1/2"	271-6076125048	6	12	108	25	190	106	10
125 x 3/4"	271-6076125068	6	12	108	26	190	106	10
125 x 1"	271-6076125088	6	12	109	26	190	106	10
125 x 1 1/4"	271-6076125108	6	12	109	25	190	106	10
125 x 1 1/2"	271-6076125128	6	12	113	28	190	106	10
125 x 2"	271-6076125168	6	12	113	30	190	106	10
125 x 3"	271-6076125248	6	12	125	40	190	106	10
160 x 3/4"	271-6076160068	6	13	108	19	215	175	6
160 x 1"	271-6076160088	6	13	110	21	215	175	6
160 x 1 1/4"	271-6076160108	6	13	113	24	215	175	6
160 x 1 1/2"	271-6076160128	6	13	115	26	215	175	6
160 x 2"	271-6076160168	6	13	117	30	215	175	6
160 x 2 1/2"	271-6076160208	6	10	125	32	215	175	6
160 x 3"	271-6076160248	6	9	134	35	215	175	6
160 x 4"	271-6076160328	6	9	135	40	215	175	6
200 x 3/4"	271-6076200068	6	11	128	23	262	175	6
200 x 1"	271-6076200088	6	11	130	23	262	175	6
200 x 1 1/4"	271-6076200108	6	11	133	23	262	175	6
200 x 1 1/2"	271-6076200128	6	11	133	23	262	175	6
200 x 2"	271-6076200168	6	11	135	30	262	175	6
200 x 2 1/2"	271-6076200208	6	10	150	32	262	175	6
200 x 3"	271-6076200248	6	9	152	35	262	175	6
200 x 4"	271-6076200328	6	8	155	42	262	175	6

Irrtümer und technische Änderungen vorbehalten